

足威[®]

殺菌劑



足威[®] Zorvec[®] Enicade[®]

100g/L水分散性油懸劑

殺菌劑

產品特性

- 全新的作用位點與作用機制。
- 與現有殺菌劑無交互抗藥性。
- 提供葡萄病害的新工具。

農藥進字03692號 農藥廣告字第111350號

更多資訊，請參訪科迪華公司網站 www.corteva.com.tw

標有[®]商標為台灣道禮股份有限公司所持有的商標
©2021 科迪華農業科技[™]版權所有

足威® Zorvec® Enicade® 殺菌劑

作用機制：49

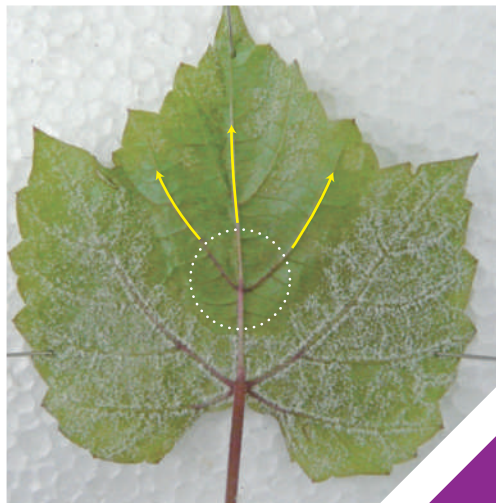
有效成分：歐西比 (Oxathiapiprolin)

產品特性

- 主要用於非發病前施用治療葡萄作物早期感染的露菌病。
- 在作物快速生長期間保護作物新生部位。
- 與現有上市的殺菌劑沒有交互抗藥性之問題。
- 噴藥後具有優異的耐雨性。



未施放對照組

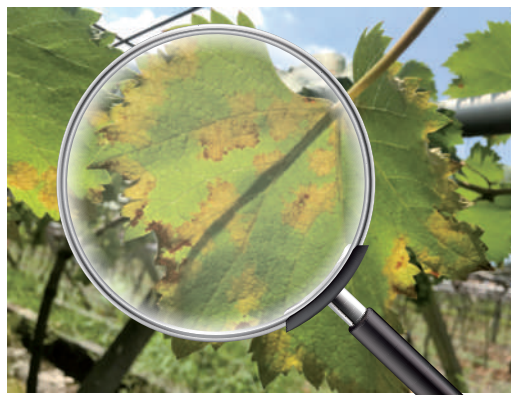


足威®Zorvec®Enicade®施放區域

作用機制

施用於葡萄，葉片組織內的跨層和向上系統性傳送能力，藥劑能夠均勻覆蓋噴灑的葉部，並防止雨水沖刷。

專業防控 露菌病擴展



葡萄作物常受到降雨影響，容易造成露菌病危害，影響作物完整性、產量及農友收益減少，對葡萄採收量造成嚴重衝擊，推薦農友們搭配足威®使用，適時防止病菌擴散。

病害發生時開始施藥，隔10-14天再施藥一次，共兩次

採收前14天
停止施藥



- 適用作物：葡萄
- 防除對象：露菌病
- 每公頃每次用量：0.33公升
- 稀釋倍數：3600

使用方法及範圍

農藥進字03692號 農藥廣告字第111350號

更多資訊，請參訪科迪華公司網站 www.corteva.com.tw